

双方向対話システム



導入が簡単
低コスト

WaveELITE

視聴覚支援機器 / 防災備品

高いセキュリティ Wifi不要 安価な初期設置

最大3人の双方向対話・1台 65g の軽量・15時間のバッテリー駆動により、研修・物流・製造・インターンシップなど、さまざまな現場で役立つツールになります。

設定したグループ内への送受信となるため、通話機器やガイダンスとしてもご利用頂けます。



同時通訳可能

グループ設定により、同時通訳機器としても利用できます。

WaveELITEはこのような場面で活躍します

研修



新入社員研修に

物流



離れた場所との会話に

製造



工場の意思疎通に

インターンシップ



特定の人員の連絡に

同時通訳



外国人との会議に

セキュリティ



機密情報のやり取りに

双方向対話システム

視聴覚支援機器 / 防災備品

01 1台65gの軽量で頑丈なデザイン



02 最大3人の双方向対話



AES128 暗号化により、チームメンバー間の会話は安全に保護

03 15時間のバッテリー駆動



USB 充電ポート

ネットワーク型システムに比べて初期導入がしやすく、コストも安価になります。
また、ネットワークから切り離されているため、**ウイルスやハッキングのような攻撃とは無縁**です。

弊社スピーカー JDL シリーズとの併用も可能！

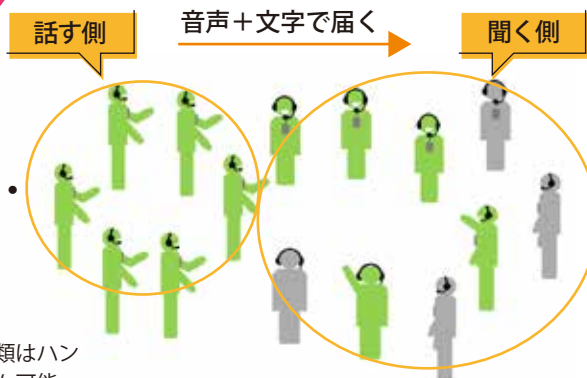
弊社スピーカー JDL シリーズを介することで、クリアな集音ができるため授業・講義・集会内容を耳元まで音声+文字にて届けることが可能です。



増やせるマイク

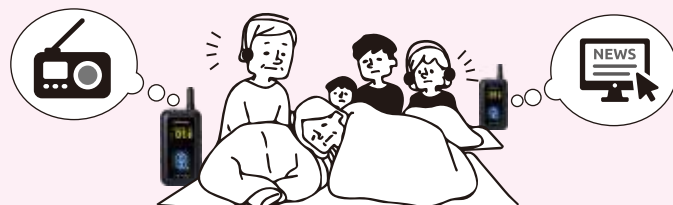


発言用のマイクは何本でも増やすことができます。種類はハンドマイク・タイピンマイク・ヘッドセットなどカスタム可能。



非常時での音問題を解消

災害時には、ラジオ放送や、テレビ音声を個別に届けることができるため、避難所での音問題を解消できるツールになります。
また、デバイスへの音声出力ができるため、字幕・翻訳アプリ/ソフトを活用することで、幅広い言語への視聴覚支援ツールにもなります。



仕様

バッテリー駆動	～ 15 時間
充電時間	3～5 時間
バッテリー	リチウムイオンポリマー
コネクタ	3.5mm(TRRS)
寸法 (WHD)	43×105×28mm
重量	65±5g
利用距離	見通し 100m程度

アクセサリ

充電器や腕用ポーチ、様々なタイプのヘッドセットをご用意しております。
※別途ご相談ください。



6 ポケット充電器
C6



イヤホンマイク
EMC-301



ピンマイク
EMC-307



ヘッドセットマイク
HEM-20

【販売元】 Okayo Japan 株式会社

【販売店】

- 東京本社 〒101-0021 東京都千代田区外神田4-14-2 東京タイムスタワー501号
TEL:03-6261-3338 FAX:03-6261-3087
- 福岡オフィス 〒812-0016 福岡県福岡市博多区博多駅南4丁目12-27 2F
TEL:092-710-4688 FAX:092-710-4689
- 本店物流・テクニカルサポートセンター 〒852-8136 長崎県長崎市家野町5番19号
TEL:095-801-8100 FAX:095-801-8080
- 台湾オフィス 104 台北市中山區南京東路2段101号10F
TEL:+886-2-2511-1606 FAX:+886-2-2511-0199